



# 江戸のデザイン

— 浮世を楽しむ遊び心 —

Edo Design: Playful design decorating  
the floating world

2019年4月2日(火)

→ 6月23日(日)

◆入館料: 一般1000円、中・高・大学生500円、小学生以下 無料

※以下の方は100円引きで入館できます。

団体(20名様以上) / 60歳以上の方 / 障害者手帳をお持ちの方

JAF会員様 / 隣接する歴史の里の半券持参の方

◆開館時間: 10:00~17:00(入館受付は16:30まで)

◆休館日: 月曜日(祝日の場合は開館、翌平日休館)

※会期中、展示替えがございます

前期: 4/2 ~ 5/12 後期: 5/14 ~ 6/23

 日本浮世絵博物館  
JAPAN UKIYO-E MUSEUM



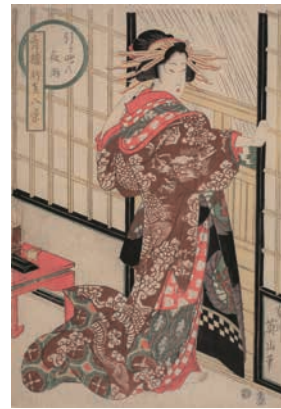
# 江戸のデザイン

Edo Design:  
Playful design  
decorating the floating world

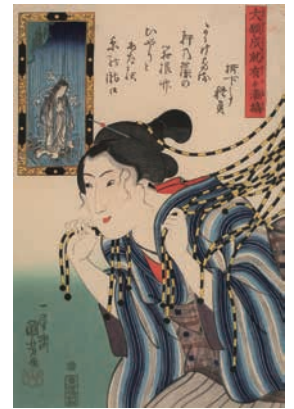
—浮世を楽しむ遊び心—

浮世絵に描かれた着物の文様には四季の草花や生き物、吉祥図様や身の回りの道具まで、様々なモチーフが取り込まれています。豊かな文様表現や、それらの効果的な配置、さらに柄や色の取り合わせで変化する華やかさや粋な感覚は、現代に生きる人々から見ても新鮮なものです。着物の文様を通して江戸時代の美意識をお楽しみいただければ幸いです。

Various motifs are imaginatively used in patterns of Kimono depicted in Ukiyo-e; they vary from the flowers and creatures of the four seasons, auspicious patterns to everyday utensils. Patterns with rich expressions are effectively arranged, and the combination of patterns and colors create splendor and style, which seem modern even for people today. We hope you will enjoy the sense of beauty of the Edo period through the patterns of Kimono.



①



②



③

## 4月28日(日) 開館記念日 限定イベント

- ◆入館料：500円（中・高・大学生：200円）
- ◆北斎作品の特別展示

当館は昭和57年（1982）4月28日に開館し、今年で開館37年目を迎えます。この日を開館記念日として、当日は入館料の割引、さらに当館での展示は3年ぶりとなる、葛飾北斎「富嶽三十六景 神奈川沖浪裏」（右図）の他、北斎作品（4点）の特別展示を行います。



葛飾北斎  
「富嶽三十六景 神奈川沖浪裏」

## 「江戸のデザイン」展限定 割引のご案内

### ♥リピーター割引

本企画展のチケットをご提示で、2回目以降の入館料が500円となります。（中・高・大学生は200円）

### ♥きもの割引

お着物でお越しのお客様は、100円引きにてご入館いただけます。

※各種割引の併用はできません。

### ◆ギャラリートーク

4月28日(日) / 5月4日(土・祝) / 6月15日(土)

各日、14:00～(30分程度)

※要観覧券・申込み不要

### ◆常設展示(月替わり)も開催中

企画展と併せてご覧いただけます。

- 表：(右上) 歌川国貞(三代豊国)「詠織当世島くわえ楊枝」(部分)(後期のみ展示)  
(左上) 歌川国貞「五行の内木性」(部分)(前期のみ展示)  
(下) 溪斎英泉「今様美人拾二景 愛宕山しんきそう」(部分)(前期のみ展示)  
裏：① 菊川英山「青楼行事八景 引ケ四ツの夜雨」(前期のみ展示)  
② 歌川国芳「大願成就有ヶ滝 箱根山玉簾の滝」(後期のみ展示)  
③ 歌川国貞「吉原俄」(後期のみ展示)

### [交通のご案内]

●JR松本駅より：アルプスバスのりば松本周遊バス「タウンズニーカー」西ロングコースで約24分、「浮世絵博物館・歴史の里」下車すぐ ●松本電鉄大庭駅より：徒歩約15分 ●長野道・松本ICより：国道158号を上高地方面へ約300m、小柴交差点を右折後すぐ

〒390-0852 長野県松本市大字島立字新切2206-1

Tel (0263)47-4440

<http://www.japan-ukiyo-e-museum.com/>



日本浮世絵博物館  
JAPAN UKIYO-E MUSEUM