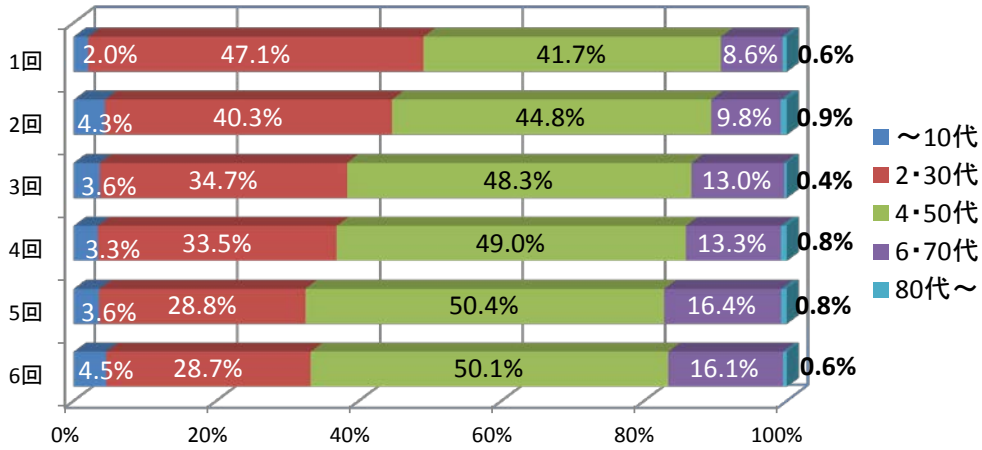


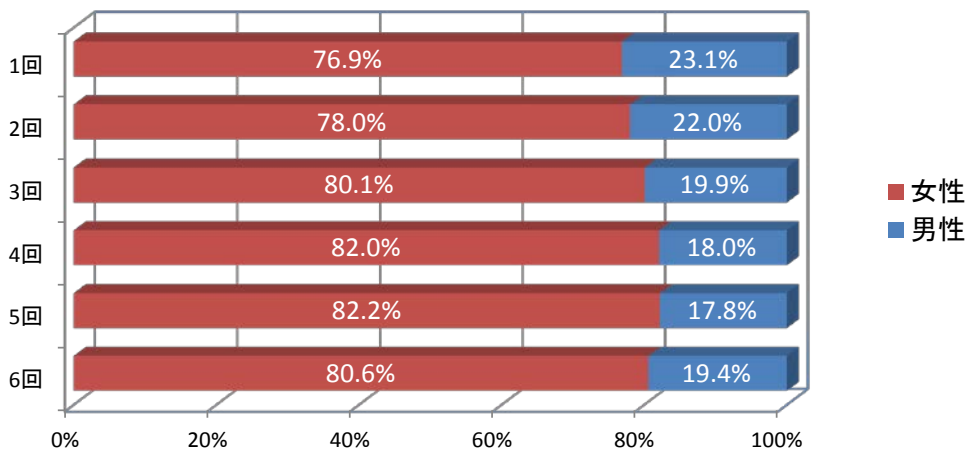
## 6年間の比較集計

### 年齢層推移

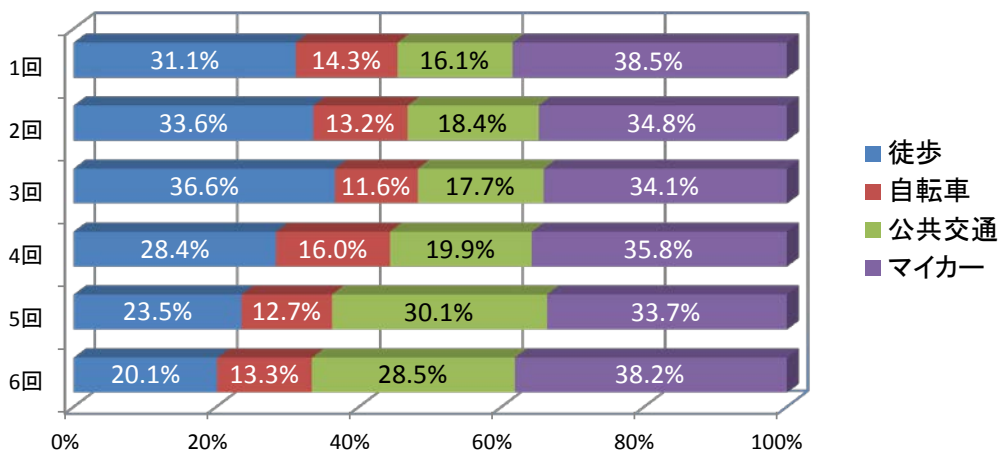


第1回 平成21年（2009年）  
 第2回 平成22年（2010年）  
 第3回 平成23年（2011年）  
 第4回 平成24年（2012年）  
 第5回 平成25年（2013年）  
 第6回 平成26年（2014年）

### 性別推移



### 交通手段推移



年齢層

	～10代	2・30代	4・50代	6・70代	80代～	合計	～10代	2・30代	4・50代	6・70代	80代～	合計	
1回	29	688	610	126	9	1,462	2.0%	47.1%	41.7%	8.6%	0.6%	100.0%	1回
2回	206	1,916	2,131	465	42	4,760	4.3%	40.3%	44.8%	9.8%	0.9%	100.0%	2回
3回	144	1,377	1,920	516	15	3,972	3.6%	34.7%	48.3%	13.0%	0.4%	100.0%	3回
4回	192	1,938	2,829	771	48	5,778	3.3%	33.5%	49.0%	13.3%	0.8%	100.0%	4回
5回	233	1,872	3,268	1,067	50	6,490	3.6%	28.8%	50.4%	16.4%	0.8%	100.0%	5回
6回	464	2,972	5,188	1,664	60	10,348	4.5%	28.7%	50.1%	16.1%	0.6%	100.0%	6回

性別

	女性	男性	合計	女性	男性	合計	
1回	1,120	337	1,457	76.9%	23.1%	100.0%	1回
2回	3,686	1,038	4,724	78.0%	22.0%	100.0%	2回
3回	3,170	789	3,959	80.1%	19.9%	100.0%	3回
4回	4,730	1,036	5,766	82.0%	18.0%	100.0%	4回
5回	5,323	1,150	6,473	82.2%	17.8%	100.0%	5回
6回	8,320	2,007	10,327	80.6%	19.4%	100.0%	6回

交通手段

	徒歩	自転車	公共交通	マイカー	合計	徒歩	自転車	公共交通	マイカー	合計	
1回	443	203	229	548	1,423	31.1%	14.3%	16.1%	38.5%	100.0%	1回
2回	1,572	620	861	1,631	4,684	33.6%	13.2%	18.4%	34.8%	100.0%	2回
3回	1,441	457	696	1,342	3,936	36.6%	11.6%	17.7%	34.1%	100.0%	3回
4回	1,614	907	1,131	2,034	5,686	28.4%	16.0%	19.9%	35.8%	100.0%	4回
5回	1,501	808	1,923	2,149	6,381	23.5%	12.7%	30.1%	33.7%	100.0%	5回
6回	2,036	1,343	2,886	3,865	10,130	20.1%	13.3%	28.5%	38.2%	100.0%	6回