

【A】M100チケット 全体の基本集計



A1 来訪元

	松本市内	県内	県外
件数	2240	490	1144

A2 年齢層

	～10代	2・30代	4・50代	6・70代	80代～
件数	144	1377	1920	516	15

A3 性別

	女性	男性
件数	3170	789

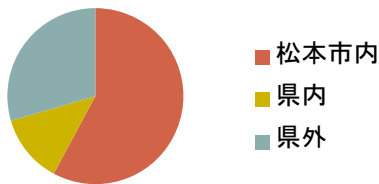
A4 来訪人数

	1人	2人	3人	4人以上
件数	1733	1480	384	368

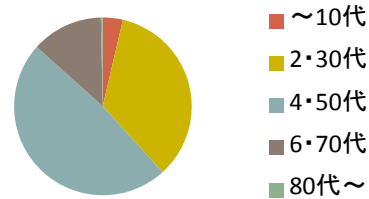
A5 交通手段

	徒歩	自転車	公共交通	マイカー
件数	1441	457	696	1342

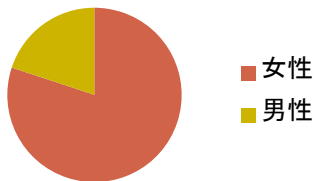
A1 来訪元



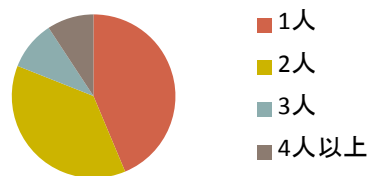
A2 年齢層



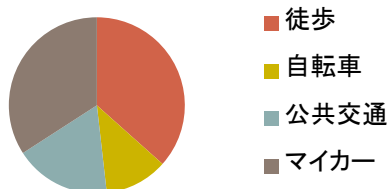
A3 性別



A4 人数



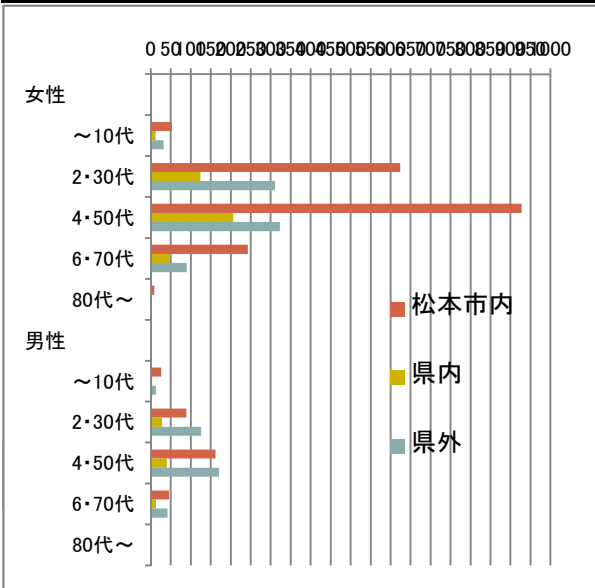
A5 交通手段



【B】M100チケット 全体の年齢別の傾向

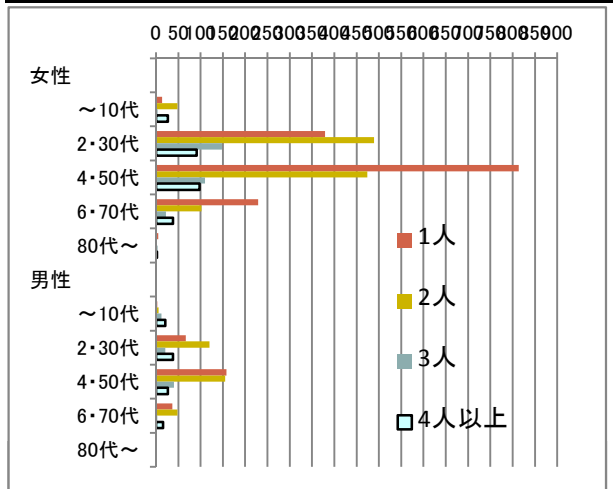
B1 性別・年齢層別の来訪元

	松本市内	県内	県外	総計
女性				
～10代	53	12	32	97
2・30代	624	124	311	1059
4・50代	928	206	323	1457
6・70代	243	48	90	381
80代～	9	2	1	12
男性				
～10代	26	3	13	42
2・30代	89	28	126	243
4・50代	162	40	171	373
6・70代	46	13	42	101
80代～	2	0	0	2



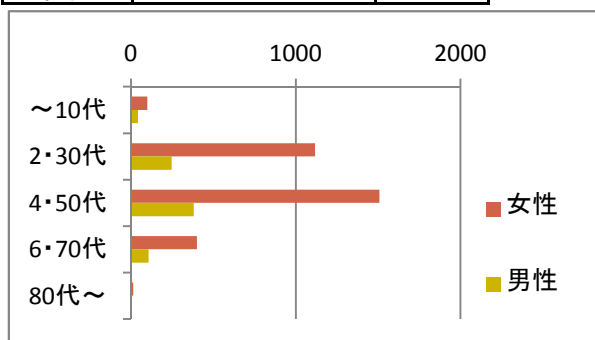
B3 性別・年齢層別の来訪人数

	1人	2人	3人	4人以上	総計
女性					
～10代	14	48	4	27	93
2・30代	379	489	148	91	1107
4・50代	814	474	110	98	1496
6・70代	229	102	22	38	391
80代～	5	2	4	2	13
男性					
～10代	3	6	12	21	42
2・30代	67	120	21	38	246
4・50代	158	155	40	27	380
6・70代	37	48	3	16	104
80代～	1	1	0	0	2



B2 年齢層別の性別

	女性	男性	総計
～10代	98	43	141
2・30代	1117	247	1364
4・50代	1508	380	1888
6・70代	401	106	507
80代～	13	2	15
総計	3137	778	3915



B4 性別・年齢層別の交通手段

	徒歩	自転車	公共交通	マイカー	総計
女性					
～10代	29	8	19	34	90
2・30代	450	95	206	351	1102
4・50代	560	194	238	493	1485
6・70代	136	72	72	110	390
80代～	7	1	4	1	13
男性					
～10代	7	4	2	29	42
2・30代	50	32	39	124	245
4・50代	146	39	64	126	375
6・70代	34	1	32	33	100
80代～	0	0	1	1	2

