

ทำความรู้จักอำเภอมัตสึโมโตะแบบเจาะลึก
ภาษาไทย
 คู่มือนำเที่ยว



MATSUMOTO JAPAN



เสียงก้องกังวาลที่คนที่มาเที่ยวมัตสึโมโตะเท่านั้น
 จะสามารถสัมผัสได้
 เราไปเที่ยวมัตสึโมโตะแบบเจาะลึกกันเลย

ไปกันเลย! เที่ยวมัตสึโมโตะ! แผนที่และข้อมูลการเดินทาง



สถานที่ท่องเที่ยวใกล้เคียง

- 1 คานาซาว่า
- 2 ชิราคาวาโกะ
- 3 ทากายาม่า
- 4 เส้นทางแอลป์ตามคุโรเบะ
- 5 ฮาคูบะ
- 6 เมืองที่พิกแนมในอดีตซึมาโตะ
- 7 อุทยานลิงภูเขาโทกุดานิ
- 8 คารุอิซาวะ
- 9 ฟูมวาระซาบิโด
- 10 ภูเขาไฟฟูจิ
- 11 เทือกเขาแอลป์ตอนใต้
- 12 ปราสาทนาโกย่า

การเดินทางจากสนามบิน

สำหรับผู้ที่เดินทางมาโดยรถบัส

ทากายาม่า	2 ชั่วโมง 25 นาที
ชินจูกุ	3 ชั่วโมง 20 นาที
นาโกย่า	3 ชั่วโมง 30 นาที
โอซาก้า	5 ชั่วโมง 50 นาที

ทางรถยนต์

นาโกย่า	200 กิโลเมตร ทางด่วนชูโอ	นาโกย่า JCT	20 นาที	มัตสึโมโตะ IC	20 นาที	ปราสาทมัตสึโมโตะ
โตเกียว	200 กิโลเมตร ทางด่วนชูโอ	โทโยฮาชิ	2 ชั่วโมง	มัตสึโมโตะ IC	20 นาที	ปราสาทมัตสึโมโตะ

เมื่อเกิดเหตุฉุกเฉิน
 ● หายใจไม่ติด... ปวดท้อง... ที่นั่งอยู่ตรงสถานีมัตสึโมโตะทางออกฝั่งปราสาท (ทางออกทิศตะวันออก) ลงบันไดแล้วเดินไปทางขวาก็จะมองเห็นป้ายรถบัสที่หนึ่งอยู่ตรงหัวมุมถนนวาระตะ ติดกับถนนไดเมียวโช
 ● Japan Visitor Hotline คอลเซ็นเตอร์ฟรีตลอด 24 ชั่วโมง ... 050-3816-2787 (ภาษาอังกฤษ, ภาษาจีน, ภาษาเกาหลี)
 ● หมายเลขติดต่อเมื่อเกิดเหตุฉุกเฉิน (รองรับหลายภาษา) ... ตำรวจ: 110 / เหตุฉุกเฉิน, ดับเพลิง, กู้ภัย: 119
 ในตัวเมืองมัตสึโมโตะมีโรงพยาบาลโอซาก้าซึ่งมีแผนกฉุกเฉินให้บริการ 24 ชั่วโมงตลอดทั้งปี https://www.ai-hosp.or.jp/_en/



มัตสึโมโตะเป็นเมืองแบบไหน?

มัตสึโมโตะเป็นเมืองที่เต็มไปด้วยเสียงที่หลากหลาย

จังหวัดนากาโน่ตั้งอยู่เกือบใจกลางของประเทศญี่ปุ่นและเมืองที่อยู่ตอนกลางของจังหวัดนากาโน่ก็คืออำเภอมัตสึโมโตะ เมืองที่ท้องฟ้าแจ่มใสแทบจะตลอดทั้งปี อำเภอมัตสึโมโตะเป็นเมืองที่มีอากาศสดชื่นและมีสถานที่ให้ท่องเที่ยวมากมาย นอกจากสมบัติประจำชาติอย่างปราสาทมัตสึโมโตะแล้ว เมืองรอบปราสาทยังมีอาคารเก่าแก่ที่สัมผัสได้ถึงกลิ่นอายของวัฒนธรรมและประวัติศาสตร์หลงเหลืออยู่เป็นจำนวนมาก การเดินเที่ยวชมเมืองที่ชวนให้รำลึกถึงบรรยากาศเก่าๆ ในอดีตก็น่าสนุกเช่นกัน เมื่อออกจากตัวเมืองไปหน่อยก็จะได้พบกับที่ราบสูงที่รายล้อมและภูเขาสูงระดับ 3,000 เมตรที่รังสรรค์ธรรมชาติอันยิ่งใหญ่และทิวทัศน์ที่คุณจะต้องทึ่งกับความงดงาม เสียงลมพัดใบไม้เสียงแม่น้ำและน้ำพุใต้ดินที่ไหลรินทั่วเมือง ความสนุกสนานครั้งใหม่ของงานรื่นเริงงานเทศกาลและควมมีชีวิตชีวาของผู้คนในเมืองมัตสึโมโตะสิ่งต่างๆเหล่านี้ได้หล่อหลอมให้มัตสึโมโตะเป็นเมืองที่มีเสน่ห์ที่น่าหลงใหล ที่นี้คุณจะได้สัมผัสกับความงดงามทั้ง 4 ฤดูของประเทศญี่ปุ่น ทั้งฤดูใบไม้ผลิ ฤดูร้อน ฤดูใบไม้ร่วงและฤดูหนาว เราขอเชิญชวนให้คุณมาสัมผัสกับเสน่ห์ที่หลากหลายของมัตสึโมโตะด้วยตัวของคุณเอง

มัตสึโมโตะเป็นแหล่งเก็บกักน้ำบริสุทธิ์ที่ไหลลงมาจากภูเขา

บริเวณพื้นที่รอบๆปราสาทมัตสึโมโตะมีแหล่งน้ำใต้ดินมากมายซึ่งเกิดจากสภาพภูมิประเทศที่รายล้อมไปด้วยพื้นที่ภูเขา เช่น อูสึกุซึงะฮาระ และลักษณะพื้นที่ที่เป็นเนินตะกอนรูปพัด จึงทำให้ในปัจจุบันยังคงมีบ่อน้ำบริสุทธิ์และน้ำพุใต้ดินหลายแห่งกระจายอยู่ทั่วเมือง “แหล่งน้ำพุใต้ดินในเมืองรอบปราสาทมัตสึโมโตะ” เป็นแหล่งน้ำใต้ดินที่ได้รับการรับรองให้เป็นหนึ่งใน “100 แหล่งน้ำที่มีชื่อเสียงของประเทศญี่ปุ่นในยุคเฮเซ” และได้กลายมาเป็นสถานที่พักผ่อนหย่อนใจของชาวเมืองรวมทั้งนักท่องเที่ยว



ข้อมูล ณ [วันที่ 1 ตุลาคม 2025]
 [พื้นที่] 978.47 ตารางกิโลเมตร
 [ความสูงจากระดับน้ำทะเล] 592.21 เมตร
 [ประชากร] 232,745 คน
 [เมืองพี่น้องเมืองน้องและเมืองมิตรภาพ]
 ซอลต์เลกซ์ตี รัฐยูทาห์ สหรัฐอเมริกา
 เมืองกาฐมาณฑุ ประเทศเนปาล
 เมืองหลวงปาง มณฑลเหอเป่ย์ ประเทศจีน
 หมู่บ้านกรีนเดิลวิลล์ รัฐแมริแลนด์ ประเทศสหรัฐอเมริกา
 อำเภอฟูจิซาวะ จังหวัดคานางาวะ, อำเภอฮิมาจิ จังหวัดเฮียวโกะ ประเทศญี่ปุ่น
 เมืองทากายามา จังหวัดกัฟุ ประเทศญี่ปุ่น

แผนที่แหล่งท่องเที่ยว

รอบปราสาทมัตสึโมโตะ

point /
 ชมประติมากรรมสมัยใหม่ที่ประดับบนสถาปัตยกรรมสไตล์ตะวันตก สร้างขึ้นในยุคเมจิ (ศตวรรษที่ 19 - 20)
 สนธิสัญญาชาติ อาคารโรงเรียนโคโรเกะ

point /
 ปราสาทมัตสึโมโตะเป็นปราสาทที่เก่าแก่ที่สุดในประเทศญี่ปุ่นมีห้าชั้นเมื่อมองจากภายนอกและหกชั้นอยู่ภายใน ใช้เวลา 45 - 60 นาทีในการเข้าชม
 ศาลเจ้ามัตสึโมโตะ

แอปแนะนำแหล่งท่องเที่ยว (ปราสาทมัตสึโมโตะและการเดินเที่ยวชมเมือง)
 แอปที่จะช่วยให้คุณสนุกสนานกับเดินเที่ยวชมเมืองในเวลา 2 - 3 ชั่วโมง พร้อมเสียงอธิบายเกี่ยวกับปราสาทมัตสึโมโตะและสถานที่ใกล้เคียงทั้ง 12 แห่ง ลองใช้เพื่อเพิ่มความสนุกสนานในการท่องเที่ยวของคุณ ภาษาที่รองรับ ได้แก่ ภาษาญี่ปุ่น ภาษาอังกฤษ ภาษาจีน (ตัวย่อ, ตัวเต็ม) ภาษาเกาหลี ภาษาฝรั่งเศส และภาษาเยอรมัน * ฟรี
 ดาวน์โหลดที่นี่

point /
 นอกเหนือจากห้องจัดแสดงแล้วยังมีร้านค้าแฟ้ม ห้องสมุด และศูนย์รวมข้อมูลรวมทั้งพื้นที่ให้เด็กเล่น ฯลฯ
 สวนสาธารณะปราสาทมัตสึโมโตะ

point /
 ห้ามพลาดชมคอนเสิร์ตในหอประชุมที่บูรณะขึ้นมาจากภาพถ่ายในสมัยก่อน
 AEON MALL มัตสึโมโตะ

point /
 จัดแสดงผลงานของศิลปินชั้นนำของนานาชาติ เช่น ยาสึฮิโตะ คุสะมะ, นักเขียนนักขบถวีดิโอ ชินซัน คามิโมะ, จิตรกรทิวทัศน์ภาพสไตล์ตะวันตก คะซึโอะ ทาบุระ ซึ่งมีบ้านเกิดอยู่ที่เมืองมัตสึโมโตะ
 สวนสาธารณะอะคะตะโมริ

point /
 อาคารที่มีเอกลักษณ์เฉพาะตัว หน้าต่างที่จำลองฟองอากาศออกแบบโดยสถาปนิกชื่อดังโทโยโอะ ฮิโตะ
 หอศิลป์เมืองมัตสึโมโตะ

● รถบัสทัศนาวรรณรอบเมือง สายตะวันออก ● จุดจอดจักรยานให้เช่า (HELLO CYCLING)
 ● รถบัสทัศนาวรรณรอบเมือง สายเหนือ ● บ่อน้ำบริสุทธิ์และน้ำพุใต้ดินสาธารณะ

สถานที่ท่องเที่ยว

ห้ามพลาดชม หอคอยปราสาทมัตสึโมโตะ สมบัติประจำชาติ
อย่างไรก็ตาม เมืองมัตสึโมโตะไม่ได้มีที่เกี่ยวแค่ปราสาทที่เดียว



สมบัติ
ประจำ
ชาติ

ปราสาทมัตสึโมโตะ

ถ่ายภาพปราสาทมัตสึโมโตะที่มีเทือกเขาเป็นฉากหลัง ทีมต้อนรับชุดชาบูโร
และรถลาก ประสบการณ์ที่สัมผัสได้เฉพาะที่นี้เท่านั้น

ปราสาทมัตสึโมโตะมีประวัติศาสตร์ยาวนานกว่า 400 ปี เป็นปราสาทเก่าแก่ที่สุดในประเทศญี่ปุ่น มีห้าชั้นเมื่อมอง
จากภายนอกและหกชั้นอยู่ภายใน ปัจจุบันปราสาทที่ยังคงมีหอคอยหลงเหลืออยู่มีเพียง 12 แห่งเท่านั้นในประเทศ
ญี่ปุ่น และหอคอยที่มีห้าชั้นเมื่อมองจากภายนอกและหกชั้นอยู่ภายในมีเพียงแค่ปราสาทมัตสึโมโตะและปราสาทอิ
เมจิเท่านั้น จากจำนวนปราสาทที่หลงเหลืออยู่ทั้งหมด 12 แห่งส่วนมากสร้างขึ้นบนเนินเขาขนาดเล็ก แต่ปราสาท
มัตสึโมโตะถูกสร้างขึ้นบนพื้นที่ราบ ในอดีตปราสาทแห่งนี้ถูกล้อมรอบด้วยคูน้ำถึงสามชั้น
จุดถ่ายภาพที่ไม่ควรพลาดที่ปราสาทมัตสึโมโตะได้แก่ จุดที่ถ่ายภาพจากสะพานสีแดงฝั่งทิศตะวันตก (อุซุฮาชิ)
คุณจะได้ภาพสวยๆ ของปราสาทมัตสึโมโตะที่มองเห็นหอคอยสีดำตัดกับสะพานสีแดง นอกจากนี้ จากคูน้ำฝั่งทิศ
ใต้ หากไม่มีลมพัดก็จะได้ภาพถ่ายที่สะท้อนเงาปราสาทมัตสึโมโตะกลับห้วงผิวน้ำด้วย ที่สวนฮงมารุจะมีกลุ่มคน
ที่แต่งตัวด้วยชุดกิโมโนและชุดตระกรุด เรียกว่า “ทีมต้อนรับชุดชาบูโร” คอยให้การต้อนรับ สามารถสนทนากับ
การถ่ายภาพกับคนเหล่านั้นหรือจะเที่ยวชมเมืองรอบปราสาทด้วยรถลากก็เป็นประสบการณ์สุดพิเศษเช่นกัน



สิ่งที่ควรรู้! ข้อควรระวังในการเที่ยวชมหอคอย

- ภายในหอคอยของปราสาทมัตสึโมโตะห้ามใส่รองเท้าจะต้องถอดรองเท้าใส่ถุงที่แจกให้ตรงทางเข้าและถือเข้าไป
- เนื่องจากในหอคอยมีบันไดที่สูงชันขอแนะนำให้ผู้สูงอายุและผู้พิการใช้บริการรถเข็น
- สิ่งของหรือสัมภาระขนาดใหญ่แนะนำให้ฝากไว้ที่ร้านค้าหรือตู้ล็อกเกอร์



เข้าชมเว็บไซต์อย่างเป็นทางการของปราสาทมัตสึโมโตะที่นี่

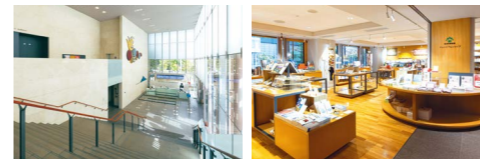
จำหน่ายตั๋วออนไลน์ที่สะดวกสบายสำหรับเข้าชม
“ปราสาทมัตสึโมโตะและสถานที่อื่นๆ”!



พิพิธภัณฑ์ศิลปะเมืองมัตสึโมโตะ

จัดแสดงผลงานของ ยาโยอิ คุสะมะ
ซึ่งเกิดที่อำเภอมัตสึโมโตะจำนวนหลาย
รายการ

นอกจากประติมากรรมดอกไม้ขนาดใหญ่ฝีมือของ
ยาโยอิ คุสะมะ ศิลปินชั้นแนวหน้าของโลกที่เกิดที่เมืองมัตสึ
โมโตะประดับอยู่ตรงทางเข้าแล้ว ที่นี่ยัง
เป็นศูนย์กลางการจัดแสดงงานศิลปะที่
เกี่ยวข้องกับเมืองมัตสึโมโตะรวมทั้งมีการ
จัดนิทรรศการพิเศษมากมาย



พิพิธภัณฑ์ประจำเมืองมัตสึโมโตะ

เป็นสถานที่หลักของ “พิพิธภัณฑ์มารุโกโตะมัตสึโมโตะ”
ซึ่งมีประวัติศาสตร์กว่า 100 ปี และจัดเก็บเอกสารล้ำค่า
มากกว่า 120,000 ชิ้น

เมืองมัตสึโมโตะโดยรวมถูกเรียกว่า “พิพิธภัณฑ์กลางแจ่งโรหลังคา” นอกจาก
พิพิธภัณฑ์ประจำเมืองแล้วยังมีพิพิธภัณฑ์นาฬิกาเมืองมัตสึโมโตะ, พิพิธภัณฑ์
ภาพอุกิโยะเอะของญี่ปุ่น, พิพิธภัณฑ์ศิลปะพื้นบ้านมัตสึโมโตะ ฯลฯ กระจายอยู่ตาม
สถานที่ต่างๆ ทั่วเมืองมัตสึโมโตะ



สมบัติ
ประจำ
ชาติ

โรงเรียนโคจิเก่า

อาคารโรงเรียนประถมศึกษาที่สร้างขึ้นด้วย
“สถาปัตยกรรมสไตล์ตะวันตก” ในช่วงที่อารยธรรม
ตะวันตกเริ่มเข้ามาในประเทศญี่ปุ่น

โรงเรียนโคจิเก่าซึ่งสร้างเสร็จในปี 1876 มีหอคอย 8 เหลี่ยมที่มีกังหันลมบอก
ทิศทางเหนือใต้ออกตกอยู่ตรงกลาง หน้าต่างรูปทรงโค้งคล้ายกลีบดอกไม้ มี
เมฆเหนือมังกร และมีแถว 2 องค์กรอยู่ด้านบนเกือบท้ายที่มีคำว่า
“โรงเรียนโคจิ” ในปี 1961 ได้ถูกกำหนดให้เป็นมรดกทางวัฒนธรรม
ที่สำคัญของชาติและในปี 2019 ได้ถูกกำหนดให้เป็นสมบัติประจำ
ชาติ



คู่มือเตรียมตัวเดินทางท่องเที่ยว ภูมิอากาศ: มัตสึโมโตะมีวันที่ฟ้าโปร่งแทบจะตลอดทั้งปี

ฤดูใบไม้ผลิ

ฤดูกาลที่ผสมผสานกันระหว่างฤดูหนาวและฤดูใบไม้ผลิยอดเขายังมีหิมะ
หลงเหลืออยู่

【ภูมิอากาศ】อุณหภูมิโดยเฉลี่ยประมาณ 11°C ช่วงกลางวันอาจเกือบถึง 20°C นอกจากนี้ยังเป็นฤดูที่อุณหภูมิต่ำสุดลด
เหลือแค่เลขหลักเดียวหลายวัน 【เครื่องแต่งกาย】เสื้อผ้าบางอาจจะยังไม่เพียงพอหากมีเสื้อผ้าธรรมดากับเสื้อกัน
ลมหรือเสื้อกันหนาวที่ให้ความอุ่นติดตัวไว้สักตัวจะอุ่นใจกว่าสำหรับท่านที่มีแพลนจะออกไปเที่ยวภูเขาหรือชมดอกซากุระ
ยามค่ำคืนอย่าลืมเตรียมอุปกรณ์ป้องกันความหนาวเย็นเช่น ถุงมือ หรือผ้าพันคอ ฯลฯ มาด้วย



ฤดูร้อน

อากาศเย็นสบายในตอนกลางคืนและอากาศร้อนแห้งให้ความรู้สึกแบบ
เมืองตากอากาศ

【ภูมิอากาศ】เดือนสิงหาคมอุณหภูมิเฉลี่ยอยู่ที่ 26°C จะมีวันที่อุณหภูมิสูงสุดเกิน 32°C หลายวันแต่อุณหภูมิต่ำสุดลดเหลือ 22°C
【เครื่องแต่งกาย】มัตสึโมโตะมีอุณหภูมิสูงในหน้าร้อน แต่ความร้อนแบบแห้ง ต่างจากภาพจำทั่วไปของประเทศญี่ปุ่น แนะนำให้แต่ง
ตัวด้วยเสื้อผ้าที่ระบายอากาศได้ดี และแสงยูวีแรงจึงควรเตรียมอุปกรณ์ป้องกันแดดติดตัวไว้ นอกจากนี้ไม่เฉพาะแค่ในพื้นที่ภูเขา
เท่านั้น ในตัวเมืองเองก็มีอากาศที่เย็นสบายทั้งตอนเช้าและกลางคืน หากมีเสื้อคลุมติดตัวมาด้วยจะอุ่นใจกว่า หากมีแพลนจะมาเที่ยว
ตั้งแต่กลางเดือนสิงหาคมเป็นต้นไปขอแนะนำให้เตรียมเสื้อแขนยาวมาด้วยเพราะกลางวันและกลางคืนอุณหภูมิจะต่างกันมาก
*ค่าเฉลี่ยของข้อมูล “ค่ารายเดือนนับตั้งแต่เริ่มสังเกตการณ์” ของกรมอุตุนิยมวิทยาประเทศญี่ปุ่นช่วงปี 2020 - 2024

พักผ่อนท่ามกลางธรรมชาติ

มัตสึโมโตะมีบรรยากาศที่งดงาม มองแล้วอบอุ่นหัวใจ ท้องฟ้าสูงโปร่งสุดลูกหูลูกตาภูเขาขนาดใหญ่และต้นไม้ใหญ่ที่เปี่ยมไปด้วยพลังจะช่วยให้คุณผ่อนคลายได้อย่างสบายๆ



สะพานคิปปะสัญลักษณ์ของคามิโคจิ



บึงโทโชที่สะท้อนความงดงามของฤดูกาลที่เปลี่ยนแปลงลงบนผืนน้ำ



พื้นที่ชุ่มน้ำดาเกะซาวา

คามิโคจิ

ธรรมชาติอันยิ่งใหญ่และอากาศที่บริสุทธิ์ ท่ามกลางบรรยากาศที่เงียบสงบจะช่วยให้คุณจิตใจได้ผ่อนคลาย

คามิโคจิตั้งอยู่บนความสูงจากระดับน้ำทะเลประมาณ 1,500 เมตร ถูกกำหนดให้เป็นเขตที่มี "สถานที่ที่มีทัศนียภาพงดงามเป็นพิเศษ" ของประเทศญี่ปุ่นและเป็น "อนุสรณ์ทางธรรมชาติชนิดพิเศษในญี่ปุ่น" กล่าวกันว่าเคยมีเทพเจ้าลงมาประทับเพื่อชมความงดงาม ในช่วงปลายเดือนเมษายนไปจนถึงปลายฤดูใบไม้ผลิ พืชพันธุ์ต่างๆ จะเริ่มผลิใบ ในฤดูร้อนใบไม้สีเขียวเข้มจะตัดกับท้องฟ้าสีครามได้อย่างงดงาม อากาศที่ร้อนเงาไม้ที่เย็นสบายจะช่วยให้คุณผ่อนคลายได้อย่างสบายใจ เมื่อฤดูร้อนอันแสนสั้นจบลง ภูเขาจะถูกปกคลุมด้วยสีเหลืองและสีแดงบ่งบอกถึงการมาเยือนของฤดูใบไม้ร่วง

ปลายเดือนเมษายน-กลางเดือนพฤศจิกายนเป็นช่วงที่เหมาะสมแก่การมาเยือนมากที่สุดไม่ว่าจะมาเยือนช่วงใด ก็สวยงาม ทิวทัศน์อันงดงามของคามิโคจิยังคงดึงดูดนักท่องเที่ยวจากทั่วโลกอย่างต่อเนื่อง



ที่ราบสูงในริคุระ

สัมผัสธรรมชาติที่งดงามทั้งสี่ฤดูและสัมผัสความยิ่งใหญ่ของธรรมชาติได้อย่างเต็มที่



ที่ราบสูงในริคุระซึ่งตั้งอยู่ทางตอนใต้ของเทือกเขาแอลป์ตอนเหนือ เป็นริศอรังบนภูเขาที่มีความสูงจากระดับน้ำทะเล 1,200 - 1,800 เมตร เป็นบริเวณที่มีเสน่ห์น่าสนใจด้วยเส้นทางเดินป่าที่หลากหลายทั้งเส้นทางเดินชมป่าไม้และน้ำตก ดอกมิซึบะโซที่เริ่มบานพร้อมกับการละลายของหิมะบ่งบอกถึงการมาเยือนของฤดูใบไม้ผลิ ภูเขาในริคุระที่สามารถชมทิวทัศน์อันยิ่งใหญ่รวมทั้งเทือกเขาแอลป์ตอนเหนือแบบ 360 องศา ใบไม้เปลี่ยนสีในฤดูใบไม้ร่วงและท้องฟ้าในฤดูหนาวที่ระยิบระยับไปด้วยดวงดาวก็น่าชมไม่แพ้กัน



ดอกมิซึบะโซที่บ้านสะฟูริงในบึงโดโจ

ที่ราบสูงอุสึกุซิงะฮาระ

วิวพาโนรามาที่กว้างใหญ่จากที่ราบสูงที่สามารถมองเห็นภูเขา 40 ลูกจาก 100 ภูเขาที่มีชื่อเสียงในประเทศญี่ปุ่น



ที่ราบสูงอุสึกุซิงะฮาระตั้งอยู่ทางตอนเหนือสุดของอุทยานแห่งชาติที่ราบสูงยาซางาตาเกะ ชูซึนเป็นที่ราบสูงกว้างใหญ่เพียงไม่กี่แห่งในประเทศญี่ปุ่น บริเวณตอนกลางมีภูเขา "โอเกะโต" ซึ่งเป็นหนึ่งใน 100 ภูเขาที่มีชื่อเสียงตั้งอยู่ มีเส้นทางเดินเที่ยวถอยถอยให้เลือกละหลายเส้นทาง เช่น "เส้นทางเดินชมเทือกเขาแอลป์" ที่สามารถชมความงดงามของเทือกเขาแอลป์ตอนเหนือและตอนใต้ รวมถึงภูเขาเออนาตาเกะ ฯลฯ ที่หอคอย "อุสึกุซิงะฮาระ" ซึ่งเป็นสัญลักษณ์ของที่ราบสูงแห่งนี้ยังมีหน้าที่เป็นหอระฆังบอกตำแหน่งที่ตั้งในวันที่หมอกจางจัด ในวันที่ท้องฟ้าโปร่งสามารถมองเห็นภูเขาไฟฟูจิได้ด้วย ช่วงเวลาเปิดภูเขา : ปลายเดือนเมษายน - ปลายเดือนพฤศจิกายน



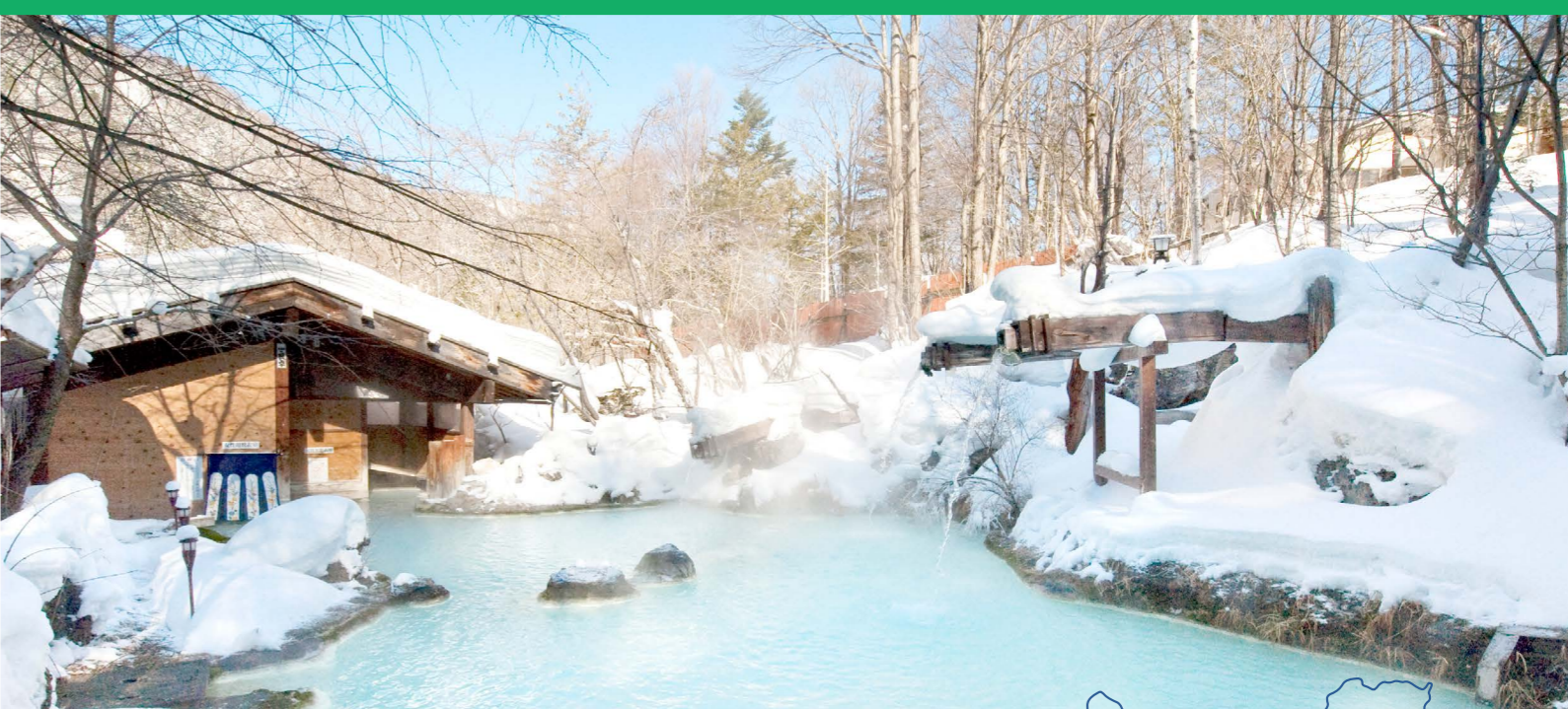
คู่มือเตรียมตัวเดินทางท่องเที่ยว มัตสึโมโตะมีวันที่ฟ้าโปร่งแทบจะตลอดทั้งปี

ฤดูใบไม้ร่วง

ฤดูกาลที่งดงามพร้อมด้วยทิวทัศน์ที่เปลี่ยนแปลงไปในแต่ละเดือน

【ภูมิอากาศ】 เดือนกันยายนมีบางวันที่อุณหภูมิสูงสุดสูงกว่า 30°C แต่ถึงว่าอากาศค่อนข้างสบาย ในเดือนตุลาคมอุณหภูมิโดยเฉลี่ยจะอยู่ที่ประมาณ 14°C เดือน

พฤศจิกายนอากาศเริ่มหนาวเย็นอุณหภูมิต่ำสุดอยู่ที่ประมาณ 3°C 【เครื่องแต่งกาย】 ในตัวเมืองและพื้นที่บริเวณภูเขา ความเปลี่ยนแปลงของฤดูกาลแตกต่างกัน จึงเป็นช่วงที่ร่างกายรับรู้ได้ถึงการเปลี่ยนแปลงของฤดูกาลทั้งด้วยสายตาและความรู้สึก ในเดือนกันยายนยังสามารถแต่งกายสำหรับฤดูร้อนได้ พอเข้าสู่เดือนตุลาคม เดือนพฤศจิกายนควรเตรียมเสื้อผ้าสำหรับฤดูหนาว สำหรับผู้ที่เดินทางไปบริเวณภูเขาอาจมีหิมะโปรยลงมาได้ จึงควรเตรียมอุปกรณ์กันความหนาวไว้



น้ำพุร้อนของเมืองมัตสึโมโตะช่างแสนวิเศษ

แหล่งน้ำพุร้อนของมัตสึโมโตะที่ได้จากลักษณะเฉพาะตัวของธรรมชาติและทัศนียภาพอันงดงาม อากาศที่มีบรรยากาศดั้งเดิม และน้ำพุร้อนที่ทำให้ความอบอุ่นแก่ร่างกายและจิตใจ จึงเป็นสถานที่ผ่อนคลายของผู้คนมากมายมาตั้งแต่สมัยโบราณนอกจากนี้ที่บ่อออนเซ็นกลางแจ้งในฤดูใบไม้ผลิและฤดูร้อนจะถูกโอบล้อมไปด้วยสีเขียวข่มข่มจนให้สดชื่น ในฤดูใบไม้ร่วงใบไม้จะไม่เปลี่ยนเป็นสีแดงและสีเหลือง ในฤดูหนาวสามารถเพลิดเพลินกับอากาศหนาวเย็นสดชื่น และทิวทัศน์อันงดงามของนาไกโทบล้อมไปด้วยหิมะ จะช่วยให้คุณได้เก็บเกี่ยวประสบการณ์ที่สุดพิเศษ และช่วยชาร์จพลังให้กับร่างกายจากภายใน



น้ำพุร้อนของเมืองมัตสึโมโตะมีมากมาย ทั้งน้ำพุร้อนที่ไหลแช่แบบไปกลับ ฯลฯ ดูรายละเอียดที่นี่

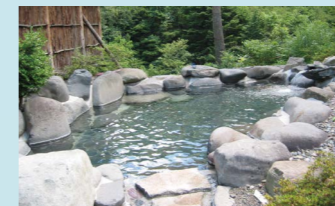


น้ำพุร้อนอุสึกุซิงะฮาระ



มีประวัติศาสตร์ความเป็นมายาวนานถึง 1,300 ปีเนื่องจากเคยเป็นสถานที่สำหรับพักผ่อนของเจ้าเมืองผู้ครองปราสาท มัตสึโมโตะจึงทำให้มีผู้คนมาแช่น้ำพุร้อนเพื่อการบำบัดเพิ่มมากขึ้นจนถูกพัฒนาเป็นเมืองน้ำพุร้อน โดยมีชื่อเรียกต่างๆ เช่น โอเอโบะ ยูโนะฮาระ ฟุจิ ฯลฯ มีที่พักแรมทั้งขนาดเล็กและขนาดใหญ่

น้ำพุร้อนโทบิระ



น้ำพุร้อนอันเงียบสงบในภูเขา ตั้งอยู่บริเวณต้นน้ำของแม่น้ำสุซึ ระหว่างทางไปที่ราบสูงอุสึกุซิงะฮาระ มีความสูงจากระดับน้ำทะเลกว่า 1,000 เมตรกล่าวกันว่าในอดีต เทพเจ้าเคยมาแช่น้ำเพื่อบำบัดร่างกาย มีเรียวกังที่พักแรม 1 แห่งและสถานที่แช่น้ำพุร้อนแบบไปเข้าเย็นกลับ

น้ำพุร้อนอะซามะ



น้ำพุร้อนที่เต็มไปด้วยประวัติศาสตร์ ในยุคโชโจะประมาณศตวรรษที่ 14 - 16 เคยเป็นที่แช่น้ำร้อนของผู้ครองปราสาท ฟุทากิ (ปราสาทมัตสึโมโตะในปัจจุบัน) ในยุคเอโดะ (ศตวรรษที่ 17 - 19) ได้มีการสร้างสถานที่แช่น้ำพุร้อนสำหรับผู้ครองปราสาทกล่าวกันว่าเป็นสถานที่พักผ่อนอันเงียบสงบของเมืองมัตสึโมโตะที่การผสมผสานระหว่างเสน่ห์ของศิลปะชายแบบดั้งเดิมและสิ่งอำนวยความสะดวกสมัยใหม่ที่เข้ากันได้ อย่างลงตัว จึงทำให้ที่นี่เป็นที่ชื่นชอบของเหล่านักปราชญ์

น้ำพุร้อนชิราอิฮะเนะ



น้ำพุร้อนสีขาวน้ำนม มีกลิ่นกำมะถันตามธรรมชาติและส่วนผสมของกรดคาร์บอนิกเป็นจำนวนมากจึงทำให้น้ำร้อนมีสีขาวที่นุ่มนวล ที่พักแรมทั้ง 10 แห่งต่างก็มีแหล่งน้ำพุร้อนของตนเอง แต่ละแห่งมีคุณภาพน้ำที่ต่างกันเล็กน้อย ทำให้ที่พักแรมแต่ละแห่งมี "ชื่อ ประจำบ่อน้ำพุร้อน" เป็นของตนเอง

ฤดูหนาว

ทัศนียภาพอันงดงามของเทือกเขาแอลป์ตอนเหนือที่ปกคลุมไปด้วยหิมะสีขาวและอากาศที่หนาวเย็นสดชื่น

【ภูมิอากาศ】 หลายวันที่อุณหภูมิโดยเฉลี่ยไม่ถึง 2°C อุณหภูมิสูงสุดประมาณ 7°C แม้แต่ในเขตตัวเมืองอาจลดลงถึง -5°C ลักษณะพิเศษ

คือมีวันที่อากาศแจ่มใสหลายวันและมีหิมะตกไม่มาก เมื่อความกดอากาศต่ำเคลื่อนผ่านทางชายฝั่งตอนใต้ของประเทศญี่ปุ่น มักทำให้หิมะตกง่ายขึ้น อาจมีหิมะจะตกสะสมประมาณ 10 - 20 ซม. ปีละไม่กี่ครั้ง 【เครื่องแต่งกาย】 ต้องเตรียมการป้องกันความหนาวเย็นให้เพียงพอ ควรสวมอินเนอร์ที่ช่วยกักเก็บอุณหภูมิให้กับร่างกาย และเสื้อกันหนาวที่ให้ความอบอุ่น รวมทั้งถุงมือ ผ้าพันคอ หมวก ฯลฯ

*ค่าเฉลี่ยของข้อมูล "คำรายเดือนนับตั้งแต่เริ่มสังเกตการณ์" ของกรมอุตุนิยมวิทยาประเทศญี่ปุ่นช่วงปี 2020 - 2024

สัมผัสประสบการณ์

สัมผัสโมโตที่มีกิจกรรมน่าสนใจให้ทำมากมาย
มาสนุกสนานกับสัมผัสโมโตให้เต็มอิมทั้งกายและใจกันเลย



ทำโซบะ

“โซบะ” เป็นอาหารที่สำคัญของนากาโน่ หากทำเส้นโซบะทานเองจะยิ่งอร่อยขึ้นไปอีก

หากเอ่ยถึงจังหวัดนากาโน่จะต้องนึกถึงโซบะ เมืองมัตสึโมโตะมีแหล่งผลิตโซบะที่ขึ้นชื่ออยู่ที่นากาโน่และที่ราบสูงในริคุระ ทำให้ในตัวเมืองมีร้านที่สามารถลิ้มรสโซบะแนวมือได้หลายแห่ง แต่ละร้านต่างก็แข่งขันกันสร้างรสชาติเฉพาะของตัวเอง การได้ลองนวดแป้งโซบะที่ร้านโซบะในตัวเมืองถือเป็นประสบการณ์ที่น่าสนใจ แน่นอนว่านอกจากความอร่อยของโซบะแล้ว การได้ลิ้มรสโซบะหลังจาก “นวดแป้ง คลึงให้เป็นแผ่นบางและตัดเส้น” ด้วยตนเองจะทำให้สัมผัสได้ถึงรสชาติที่ยอดเยี่ยมากยิ่งขึ้น

ทำลูกกวาดทะเลมาริ

สัมผัสประสบการณ์การทำลูกกวาดแบบดั้งเดิมที่ร้านขายลูกกวาดเก่าแก่ในมัตสึโมโตะ เมืองแห่งลูกกวาด

ที่ร้านขายลูกกวาดเก่าแก่ซึ่งผลิตน้ำเชื่อมจากข้าวมาชานานโดยใช้น้ำพุใต้ดินของเมืองมัตสึโมโตะและข้าวที่ปลูกในนากาโน่เป็นวัตถุดิบ ได้คิดค้นการทำลูกกวาดโดยจำลองจากลูกบอล “มัตสึโมโตะทะเลมาริ” ซึ่งเป็นงานศิลปะพื้นบ้านของเมืองนี้ ภายใต้บรรยากาศที่ผ่อนคลาย คุณจะได้เรียนรู้วิธีการทำลูกกวาดทรงกลมและทรงเหลี่ยมด้วยกรรไกร ซึ่งเป็นกรรมวิธีแบบดั้งเดิมและสามารถนำกลับไปเป็นของฝากได้ด้วย ถือเป็นประสบการณ์ที่หาที่ไหนไม่ได้นอกจากเมืองมัตสึโมโตะที่รู้จักกันในนามเมืองแห่งลูกกวาด

เยี่ยมชมโรงกลั่นเหล้าสาเก

เรียนรู้ประวัติศาสตร์การผลิตเหล้าสาเกในแหล่งผลิตที่อุดมไปด้วยอากาศบริสุทธิ์และน้ำที่อุดมสมบูรณ์

อากาศที่บริสุทธิ์ ความชื้นต่ำในฤดูร้อนและอากาศที่แห้งและหนาวเย็นในฤดูหนาวรวมทั้งน้ำพุใต้ดินที่อุดมสมบูรณ์ซึ่งได้จากหิมะที่ละลายไหลลงมาจากภูเขาและข้าวคุณภาพดี มัตสึโมโตะซึ่งเป็นเมืองที่มีองค์ประกอบในการผลิตเหล้าสาเกให้อร่อยอยู่ครบถ้วนจึงมีโรงงานผลิตเหล้าสาเกที่มีลักษณะเฉพาะตัวที่โดดเด่นอยู่หลายแห่งทั้งโรงผลิตเหล้าสาเกเก่าแก่ที่เปิดกิจการมาตั้งแต่ศตวรรษที่ 19 ในยุคเอโดะและโรงกลั่นที่ทำด้วยมือ รวมทั้งมีโรงงานผลิตเหล้าสาเกที่มีร้านจำหน่ายโดยตรงหรือโรงงานที่สามารถเยี่ยมชมสถานที่ได้หากจองล่วงหน้าลงมาสัมผัสประสบการณ์เพื่อรู้จักเหล้าสาเกให้มากขึ้นที่โรงงานผลิตเหล้าสาเกดูโฮม



โปรแกรมที่คุณจะได้สนุกสนานไปกับวัฒนธรรมและขนบธรรมเนียมของประเทศญี่ปุ่นและกิจกรรมต่างๆ ที่นี่ ▶



สวมเครื่องแต่งกายแบบญี่ปุ่น

จะเรียนรู้ประเพณีต้องเริ่มจากเครื่องแต่งกายก่อน สัมผัสกับความรู้สึกเหมือนได้ย้อนเวลากลับไปในอดีต

สนุกสนานกับการสวมชุดโตะญี่ปุ่นหลากหลายแบบทั้งชุดกิโมโนชุดยูคะตะระวมถึงชุดเกราะหรือโนงา แล้วออกเดินเล่นในตัวเมืองซึ่งให้ความต่างไปอีกขั้นคือการสวมชุดและเดินเที่ยวที่สมบัติประจำชาติ ปราสาทมัตสึโมโตะ ชุดเกราะน้ำหนักเบาทำจากพลาสติกเนื้ออ่อนสามารถสวมใส่ได้นานโดยไม่เหนียวล้า อีกทั้งยังเพลิดเพลินไปกับความรู้สึกของการเป็นชาวโตะได้ ถือเป็นประสบการณ์น่าตื่นเต้นที่สัมผัสได้ในเมืองมัตสึโมโตะเท่านั้น



ประสบการณ์ตีกลองไทโกะญี่ปุ่น



สัมผัสจังหวะของกลองไทโกะญี่ปุ่นด้วยทุกส่วนของร่างกาย

เมืองมัตสึโมโตะซึ่งเป็นที่รู้จักในฐานะเจ้าภาพจัดงาน “เทศกาลตีกลองไทโกะสมบัติประจำชาติ ปราสาทมัตสึโมโตะ” ซึ่งมีกลุ่มนักแสดงตีกลองไทโกะจากทั่วประเทศญี่ปุ่นมารวมตัวกัน มีการจัดกิจกรรมสัมผัสประสบการณ์ตีกลองไทโกะ ทั้งสอนวิธีการจับไม้ วิธีการตีท่าทางและวิธีการตีกลองไทโกะให้กับผู้เริ่มต้นด้วย



เล่นสกี/รองเท้าเดินบนหิมะ



ประสบการณ์การทำลูกบอลทะเลมาริ

งานศิลปะพื้นบ้านดั้งเดิมมาปรับเปลี่ยนให้น่ารักขึ้น

ลูกบอล “มัตสึโมโตะทะเลมาริ” เป็นงานศิลปะพื้นบ้านที่ขึ้นชื่อของมัตสึโมโตะ มีการรักษากรรมวิธีการผลิตแบบดั้งเดิมมาตั้งแต่ศตวรรษที่ 18 ในยุคเอโดะ สามารถลองทำ “ลูกบอลทะเลมาริ” ซึ่งมีการปรับเปลี่ยนวัสดุและกรรมวิธีให้เหมาะสำหรับผู้เริ่มต้นได้

เดินไปข้างหน้าโดยทิ้งรอยเท้าไว้บนหิมะ

ที่คามิโคจิและที่ราบสูงในริคุระซึ่งมีสกีรีสอร์ทการก้าวเดินป่าด้วยรองเท้าเดินบนหิมะเพื่อเที่ยวชมภูเขาที่ปกคลุมไปด้วยหิมะก็ได้รับความนิยมเช่นกัน คุณจะได้นั่งสนทนากับธรรมชาติอันยิ่งใหญ่ ทั้งการข้ามบึงที่กลายเป็นน้ำแข็งหรือการเล่นเลื่อนหิมะ หากเป็นเส้นทางแบบครึ่งวันจากที่ราบสูงในริคุระซึ่งเป็นเส้นทางลงเขาเป็นส่วนใหญ่ ทั้งเด็ก ผู้สูงอายุหรือผู้ที่ไม่มั่นใจในกำลังของตนเองก็สามารถอุ่นใจได้ ในช่วงฤดูหนาวคามิโคจิสามารถเข้าถึงได้ด้วยการเดินทางผ่านอุโมงค์คาคะพร้อมไกด์นำเที่ยวเท่านั้น คุณจะเพลิดเพลินกับการชมความงามของเทือกเขาโซทาคะที่สะท้อนกลับห้วงบนบึงโทโย และเทือกเขาแอลปีตอนเหนือที่ปกคลุมไปด้วยหิมะสีขาวโพลน

Topic NIGHT LIFE

หลังพระอาทิตย์ตกดินมัตสึโมโตะยังมีอีกด้านหนึ่งที่นำค้นหาห้ามพลาดชม “บรรยากาศยามค่ำคืน” ของมัตสึโมโตะ

รูปร่างอันสง่างามที่ปรากฏขึ้นท่ามกลางความมืด การประดับไฟที่สมบัติประจำชาติ ปราสาทมัตสึโมโตะ

โศลกของมัตสึโมโตะหลังพระอาทิตย์ตกดินคือการประดับไฟที่หอคอยปราสาทมัตสึโมโตะ รูปร่างของหอคอยที่สะท้อนลงบนคูน้ำท่ามกลางความมืดสลับจะทำให้คุณได้เพลิดเพลินกับปราสาทมัตสึโมโตะในบรรยากาศที่ต่างไปจากตอนกลางวันในช่วงที่ดอกซากุระบานจะมีการประดับไฟที่ทิวต้นซากุระซึ่งเรียงรายบริเวณคูน้ำฝั่งทิศเหนือของปราสาทมัตสึโมโตะและริมน้ำเอโดะ รวมทั้งมีการจัดงานกิจกรรมประดับไฟทั้งงานบริเวณทางเดิน



สถานที่น่าเที่ยวหลังพระอาทิตย์ตกดิน สัมผัสวัฒนธรรมยามค่ำคืนของมัตสึโมโตะ

มัตสึโมโตะในยามค่ำคืนมีสถานที่ที่น่าสนใจมากมาย บนถนนนากะมาจิและถนนนาวาเตะซึ่งให้บรรยากาศเก่าแก่มีร้านอยู่หลายแห่งที่จะช่วยให้คุณผ่อนคลายจากการเดินทางที่เหนื่อยล้า ทั้งริ่งแล้วมัตสึโมโตะเป็นที่รู้จักในฐานะ “เมืองแห่งบาร์” คุณอาจได้สัมผัสกับวัฒนธรรมของมัตสึโมโตะไปพร้อมกับบาร์ชิมเหล้าสาเกท้องถิ่นอีกทั้งเมืองมัตสึโมโตะยังมีชื่อเสียงในด้านดนตรีคุณอาจได้พบกับร้านแสดงดนตรีสดที่มีเอกลักษณ์เฉพาะตัวหรือบาร์ที่เน้นให้ความบันเทิงที่เก๋มาเป่าให้เล่นด้วย





โซบะ

จังหวัดนากาโน่เป็นสถานที่ที่เหมาะแก่การปลูกโซบะเนื่องจากอยู่สูงจากระดับน้ำทะเลมีหมอกลงหนาและถูกโอบล้อมด้วยภูเขาในช่วงเวลาที่ได้รับแสงแดดน้อยจึงทำให้ที่นี่กลายเป็นแหล่งผลิตโซบะที่เขตนาทากาว่าซึ่งอยู่ทางทิศตะวันตกของมัตสึโมโตะและที่ราบสูงในริทสุระเป็นแหล่งปลูกโซบะที่มีชื่อเสียงของเมือง สามารถรับประทานโซบะ-นวดด้วยมือที่มีให้เลือกหลายร้านในตัวเมือง อีกทั้ง “โกจิโซบะ” ของเขตนาทากาว่ายังเป็นอาหารท้องถิ่นที่นิยมรับประทานในช่วงฤดูหนาว



ของดอง

มัตสึโมโตะมีวัฒนธรรมการทำผักดองชนิดต่างๆ รวมทั้งผักในซาวานะดอง นอกจากผักตามฤดูกาลที่ดองด้วยมิโซะ ผักดองด้วยกากสาเกกินโจซึ่งเป็นสาเกท้องถิ่น และผักดองวาชามิแล้วยังมีผักดองที่ขึ้นชื่ออย่างผักอินโคะกินะดองของเมืองอะซุมิโนะรวมทั้งหัวคะบุสึแดงดองของขึ้นชื่อของเขตนาทากาว่าด้วย



ขนมญี่ปุ่น

เมืองมัตสึโมโตะมีความขึ้นต่ำตลอดทั้งปีและมีน้ำใตดินที่อุดมสมบูรณ์ ทำให้มีการผลิตขนมสดและขนมทั้งแห้งมากมาย และเป็นที่รู้จักในฐานะหนึ่งในแหล่งผลิตขนมที่สำคัญในประเทศญี่ปุ่น บริเวณที่ราบลุ่มมัตสึโมโตะจึงมีการทำลูกกวาดกันอย่างแพร่หลายและยังมีร้านค้าที่ดำเนินกิจการมาตั้งแต่ยุคเอโดะ (ศตวรรษที่ 17-19) อยู่หลายแห่ง

ขนมปังรสนม

ขนมปังท้องถิ่นของจังหวัดนากาโน่เป็นนุ่มสอดไส้ด้วยครีมรสนมข้นหวาน มีการผลิตมากกว่า 10 ชนิดทั่วจังหวัดโดยแต่ละร้านจะมีรสชาติรูปทรงและแพ็คเกจที่ต่างกันอย่างสิ้นเชิง



โอยากิ (ซาลาเปายัดไส้)

อาหารพื้นเมืองขึ้นชื่อของนากาโน่ ทำจากแป้งสาลีและแป้งบัควีทผสมกับน้ำหรือน้ำอุ่นแล้วนวดให้เข้ากัน จากนั้นแบ่งแป้งให้บาง ยัดไส้ด้วยผัก ฯลฯ แล้วนำไปย่าง มีร้านจำหน่ายอยู่ใกล้สถานีมัตสึโมโตะและปราสาทมัตสึโมโตะ โดยแบ่งและใส่จะมีลักษณะเฉพาะที่ต่างกันอย่างสิ้นเชิง



ชั้นโซคุยาคิ

อาหารพื้นเมืองของมัตสึโมโตะที่นำเนื้ออกไก่หรือเนื้อส่วนสะโพก 1 แผ่นหมักลงในซอสโชยุที่ผสมกระเทียม ฯลฯ คลุกด้วยแป้งมันฝรั่ง แล้วนำไปทอด เป็นอาหารที่พบได้ทั่วไปในท้องถิ่น ทั้งร้านอาหารในเมือง อาหารกลางวันที่โรงเรียนรวมทั้งจำหน่ายตามบูทขายอาหารในซูเปอร์มาร์เก็ต

นากาโน่มิโซะ

มัตสึโมโตะซึ่งอุดมสมบูรณ์ด้วยน้ำจากหิมะละลายและอากาศที่บริสุทธิ์ ที่โรงงานซึ่งอยู่ในตัวเมืองผลิตมิโซะที่หมักนานถึง 2 ปีหรือ 3 ปี รวมถึงการทำมิโซะดามะที่ทำตามวิธีการแบบดั้งเดิมโดยปั้นเป็นก้อนกลม



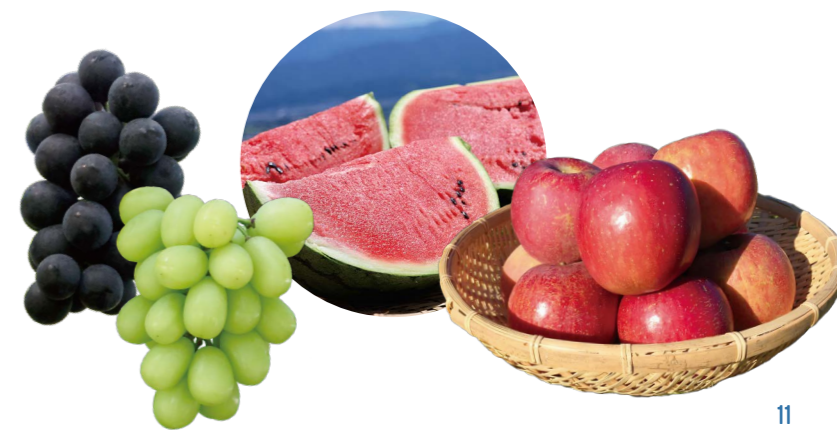
ปลาอิวานะ



ปลาอิวานะอาศัยอยู่ในลำธารใสสะอาดที่มีอยู่เป็นจำนวนมากในเขตอะซุมิ/นากาว่า นอกจากการรับประทานโดยนำไปย่างเกลือทั้งตัวแล้ว ยังสามารถทานเป็นปลาดิบหรือนำไปต้มเค็มหวานภายในตัวเมืองยังมีร้านที่จำหน่ายปลาอิวานะย่างเกลือด้วยไฟอ่อนๆ บนเตาผิงโบราณด้วย

ผลไม้ (องุ่น/แตงโม/แอปเปิ้ล)

อำเภอมัตสึโมโตะเป็นแหล่งผลิตสินค้าเกษตรมากมาย ในจำนวนนั้นเมืององุ่น แอปเปิ้ล แตงโมซึ่งเป็นสินค้าขึ้นชื่อของเมืองที่ได้รับความนิยมทั้งในเมืองและต่างเมืองเป็นแหล่งปลูกองุ่นหลากหลายสายพันธุ์ทั้งไซมิสคัต เคียวโฮ นากาโน่พาเฟล และพีโอเนะ รวมกับแอปเปิ้ลที่ขึ้นชื่อของจังหวัดนากาโน่ สายพันธุ์อะกิฮิเมะ ชิโนโนะสวีกและชิโนโนะโกลด์ ฯลฯ ซึ่งเรียกได้ว่าเป็น “แอปเปิ้ลชั้นเคียวโด” (แอปเปิ้ลสามสายพันธุ์ที่ขึ้นชื่อของนากาโน่)



เฟอร์นิเจอร์พื้นบ้านของมัตสึโมโตะ

จังหวัดนากาโน่มีไม้คุณภาพดีอยู่มากมายหลากหลายชนิด เมืองมัตสึโมโตะมีอากาศแห้งและลมพัดผ่านดี เหมาะแก่การกำเฟอร์นิเจอร์วัสดุซึ่งได้จากต้นไม้ ชูเมะซาคุระเป็นไม้เนื้อแข็งทำให้ยากต่อการแปรรูปด้วยเครื่องจักรต้องอาศัยฝีมือของช่างเท่านั้นจึงจะสามารถทำเป็นเฟอร์นิเจอร์ได้



มัตสึโมโตะดามะ

มัตสึโมโตะดามะถือกำเนิดขึ้นในช่วงที่การเลี้ยงไหมในเมืองมัตสึโมโตะกำลังเฟื่องฟูในช่วงปลายยุคเอโดะ (ศตวรรษที่ 19) มีลักษณะเฉพาะคือ คิวหนาและหมวดกลมที่แก่น ปัจจุบันมีไว้เพื่ออธิษฐานขอพรด้านต่างๆ เช่น ขอให้สอบผ่าน เป็นต้น



มัตสึโมโตะเทะมาริ

มัตสึโมโตะเทะมาริถือกำเนิดขึ้นในตอนกลางของยุคเอโดะและยังคงรักษาวินัยกรรมวิธีการผลิตเอาไว้จนถึงปัจจุบันลูกบอลเทะมาริในปัจจุบันได้ถ่ายทอดรูปแบบดั้งเดิมไว้อย่างครบถ้วนและเพิ่มสีสันที่ทันสมัยเข้าไป

กีตาร์

มัตสึโมโตะมีปริมาณการผลิตกีตาร์มากเป็นอันดับ 1 ในประเทศญี่ปุ่น ด้วยสภาพอากาศที่มีความแตกต่างกันมากและอากาศแห้งซึ่งเหมาะแก่การผลิตกีตาร์ จึงทำให้ในเมืองมีผู้ผลิตกีตาร์จำนวนมากและได้รับการยอมรับจากนักดนตรีชั้นนำด้วย



ไวน์/เหล้าสาเก/คราฟต์เบียร์

มัตสึโมโตะมีน้ำใต้ดินที่อุดมไปด้วยแร่ธาตุจากเทือกเขาแอลป์ตอนเหนือและสภาพอากาศที่เปลี่ยนแปลงไปตามฤดูกาลทั้งสี่ 4 ฤดู จึงมีองค์ประกอบที่เหมาะสมสำหรับการผลิตเหล้าสาเก นอกจากประเพณีการผลิตเหล้าสาเกท้องถิ่นที่มีรากฐานมาจากธรรมชาติและภูมิอากาศแล้ว บริเวณยามาเบะและซึเกะยังเป็นแหล่งผลิตไวน์คุณภาพดี อีกทั้งในช่วงไม่กี่ปีที่ผ่านมา ร้านจำหน่ายคราฟต์เบียร์ก็เพิ่มขึ้นอีกด้วย



สถานที่ท่องเที่ยวยอดนิยม สัมผัสกลิ่นอายเมืองรอบปราสาท

เมืองรอบปราสาทที่คงบรรยากาศเมืองเก่า และมีอาคารเก่าแก่หลงเหลืออยู่ ให้คุณได้สัมผัสวัฒนธรรมของประเทศญี่ปุ่น

เมืองรอบปราสาท คือ เมืองที่ถูกพัฒนาขึ้นในบริเวณรอบปราสาทของนักรบในแต่ละท้องถิ่นสร้างขึ้นตั้งแต่ยุคเซนโงกุไปจนถึงยุคเอโดะ (ปลายศตวรรษที่ 15 - ศตวรรษที่ 19) ถูกพัฒนาขึ้นเป็นศูนย์กลางของการค้า เศรษฐกิจและการคมนาคมหลายเมืองในปัจจุบันก็เกิดขึ้นจากเมืองรอบปราสาทในปัจจุบันยังคงมีเมืองรอบปราสาทซึ่งมีปราสาทและอาคารในยุคก่อนหลงเหลืออยู่เป็นจำนวนมากทั่วประเทศญี่ปุ่น

มัตสึโมโตะก็เป็นหนึ่งในเมืองรอบปราสาทเช่นกัน บริเวณรอบๆ ปราสาทมัตสึโมโตะก็มีย่านที่มีอาคารและบรรยากาศในยุคก่อนหลงเหลืออยู่หลายแห่งทำให้นักท่องเที่ยวต่างชาติสามารถเพลิดเพลินกับการเดินชมได้ไม่เบื่อ ถนนนาวาเตะซึ่งเดินจากปราสาทมัตสึโมโตะประมาณ 5 นาที เป็นย่านร้านค้าที่มีร้านค้ามากมายตั้งเรียงรายทอดยาว เนื่องจากเป็นถนนคนเดิน จึงสามารถเดินเที่ยวเล่นได้อย่างอุ่นใจตลอด 24 ชั่วโมง สำหรับถนนนาคะมาจิเป็นย่านที่ถูกพัฒนาขึ้นให้เป็นแหล่งค้าส่งเหล้าสาเกและก็เป็นแหล่งปัจจุบันยังคงมีอาคารลักษณะเป็นคุระ (โกดังเก็บของข้างฝาทำด้วยดิน) มีผนังนาทาโกะที่ออกแบบเรียบง่ายทาสีขาวและสีดำหลงเหลืออยู่เป็นจำนวนมากให้บรรยากาศชวนรำลึกถึงอดีต



คาเอะรุโดเมียวจิน



ศาลเจ้าโยฮาชิระ



นาคะมาจิ/คุราสึกัง

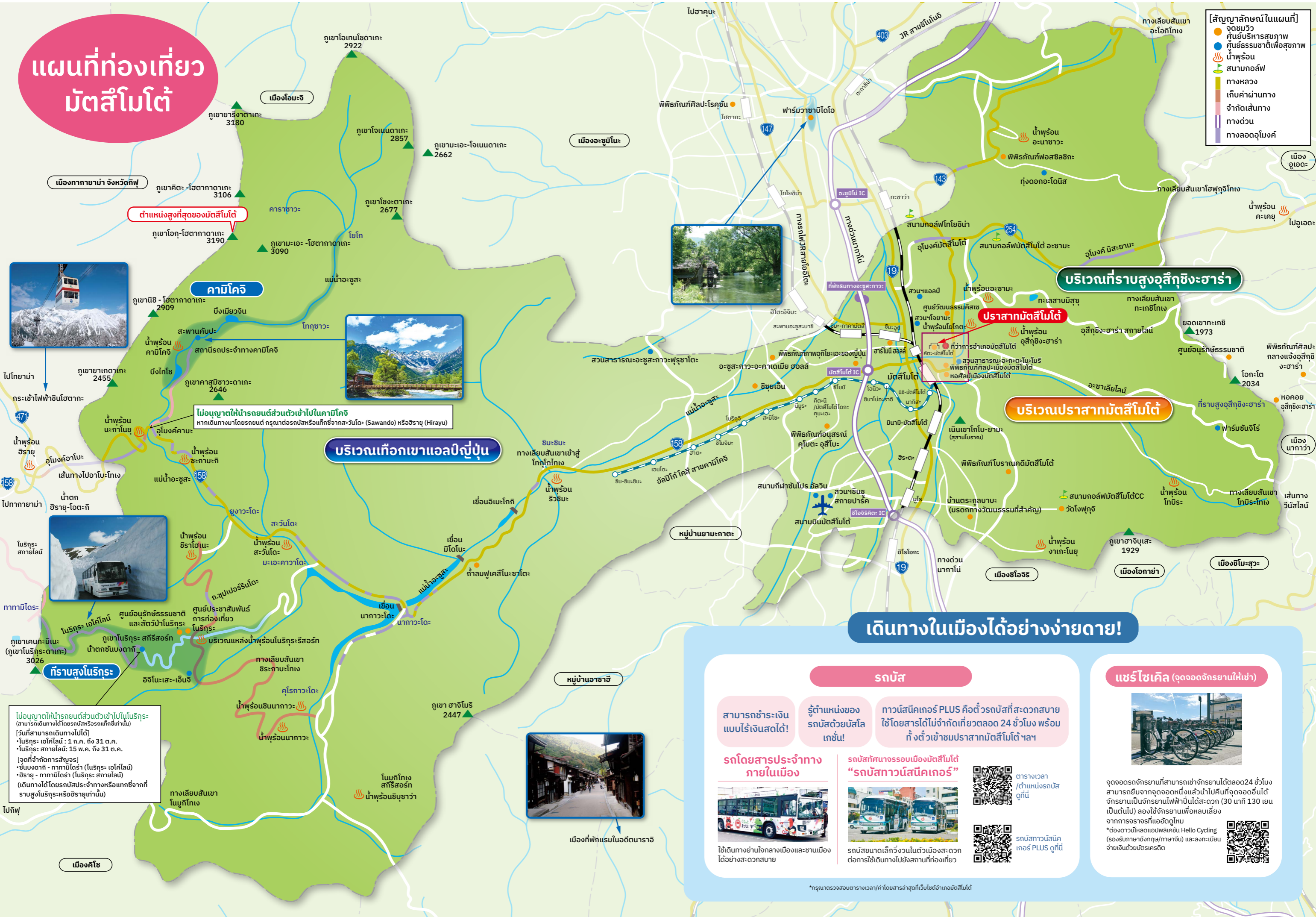
เพลิดเพลินกับการเดินชิมอาหารและของฝากแต่ละท้องถิ่น

ถนนรอบๆ ปราสาทมัตสึโมโตะยังคงบรรยากาศแบบเอโดะมีร้านอาหารและร้านขายขนมที่ขึ้นชื่อของมัตสึโมโตะที่สามารถช้อกลับไปทานได้หลายแห่ง ทั้งข้าวเกรียบเซมเบ้ปังสดใหม่ โอยากิร้อนๆ ขนมไทยที่อัดแน่นไปด้วยไส้ถั่วแดง ซอฟท์ครีมที่ทำจากนมเข้มข้นจากฟาร์มฯ การเดินเที่ยวชมก็ถือเป็นความสนุกสนานอย่างหนึ่งในการเดินทางเช่นกัน ร้านขนมในตำนาน “อะเมะเซมเบ้” ที่ทำโดยช่างทำขนมรุ่นเก่าแก่เป็นของฝากที่ได้รับความนิยมมากในมัตสึโมโตะ ลองชิมอาหารที่ได้จากวัตถุดิบที่ปลูกท่ามกลางธรรมชาติที่อุดมสมบูรณ์ในนากาโน่และวัฒนธรรมการรับประทานอาหารของประเทศญี่ปุ่นที่เมืองมัตสึโมโตะดูใหม่



แผนที่ท่องเที่ยว มัตสึโมโตะ

- [สัญลักษณ์ในแผนที่]
- จุดชมวิว
 - ศูนย์บริการสุขภาพ
 - น้ำพุร้อน
 - สนามกอล์ฟ
 - ทางหลวง
 - เก็บค่าผ่านทาง
 - จำกัดเส้นทาง
 - ทางด่วน
 - ทางลอดอุโมงค์



ตำแหน่งสูงสุดของมัตสึโมโตะ



ไม่อนุญาตให้นักท่องเที่ยวส่วนตัวเข้าไปในคามิโคจิ หากเดินทางมาโดยรถยนต์ กรุณาจอดรถที่สถานี Sawando (Sawando) หรือ Hirayu (Hirayu)



ไม่อนุญาตให้นักท่องเที่ยวส่วนตัวเข้าไปในโนริกะ (สามารถเดินทางได้โดยรถบัสหรือรถแท็กซี่เท่านั้น) [วันที่สามารถเดินทางไปได้] • โนริกะ เอโคไลน์: 1 พ.ค. ถึง 31 ต.ค. • โนริกะ สกายไลน์: 15 พ.ค. ถึง 31 ต.ค. [จุดที่จำกัดการสัญจร] • ชินบงดากะ - กากามิไดระ (โนริกะ เอโคไลน์) • ฮิรายุ - กากามิไดระ (โนริกะ สกายไลน์) (เดินทางได้โดยรถบัสประจำทางหรือแท็กซี่จากที่ราบสูงโนริกะหรือฮิรายุเท่านั้น)

เดินทางในเมืองได้อย่างง่ายดาย!

รถบัส

- สามารถชำระเงินแบบไร้เงินสดได้!
- รู้ตำแหน่งของรถบัสด้วยบัตรอิเล็กทรอนิกส์!
- ทาวน์สแน็คเกอร์ PLUS คือตัวรถบัสที่สะดวกสบาย ใช้โดยสารได้ไม่จำกัดเที่ยวตลอด 24 ชั่วโมง พร้อมทั้งตัวเข้าชมปราสาทมัตสึโมโตะ ฯลฯ

รถโดยสารประจำทางภายในเมือง



ใช้เดินทางย่านใจกลางเมืองและชานเมืองได้อย่างสะดวกสบาย

รถบัสทัศนาวรรอบเมืองมัตสึโมโตะ "รถบัสทาวน์สแน็คเกอร์"



รถบัสขนาดเล็กวิ่งวนในตัวเมืองสะดวกต่อการใช้เดินทางไปยังสถานที่ท่องเที่ยว



ตารางเวลา/ตำแหน่งรถบัสดูที่นี่



รถบัสทาวน์สแน็คเกอร์ PLUS ดูที่นี่

แชร์โซเคิล (จุดจอดจักรยานให้เช้า)



จุดจอดรถจักรยานที่สามารถเข้าจักรยานได้ตลอด 24 ชั่วโมง สามารถยืมจากจุดจอดหนึ่งแล้วนำไปคืนที่จุดจอดอื่นได้ จักรยานเป็นจักรยานไฟฟ้าปั่นได้สะดวก (30 นาที 130 เยน เป็นต้นไป) ลองใช้จักรยานเพื่อหลบเลี่ยงจากการจราจรที่แออัดดูใหม่ *ต้องดาวน์โหลดแอปพลิเคชัน Hello Cycling (รองรับภาษาอังกฤษ/ภาษาจีน) และลงทะเบียนจ่ายเงินด้วยบัตรเครดิต



*กรุณาตรวจสอบตารางเวลา/ค่าโดยสารล่าสุดที่เว็บไซต์สำนักงานมัตสึโมโตะ