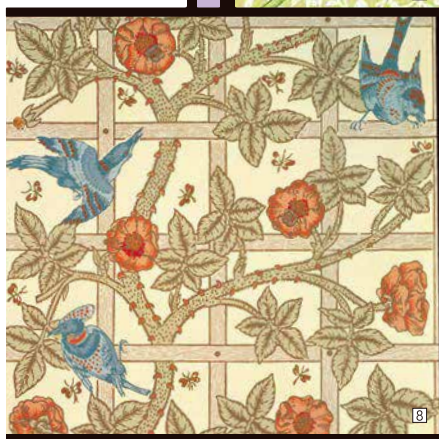
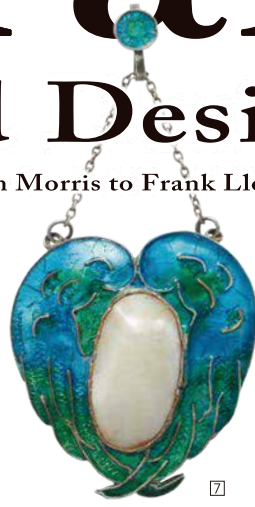




# Arts & Crafts



2023  
**4.15 sat** and Design  
 → **6.4 sun**  
 From William Morris to Frank Lloyd Wright



9:00 - 17:00 (入場は16:30まで)  
 休館日/月曜日 ※ただし、5月1日は開館  
 観覧料/大人1,200円 大学高校生・  
 70歳以上の松本市民800円

※中学生以下無料、障がい者手帳携帯者とその介助者1名無料  
 ※20名以上の団体は各200円引  
 ◆大学高校生と70歳以上の松本市民は、観覧当日、証明書  
 (学生証、免許証等)の提示が必要です。  
 ◇前売券/大人1,000円、大学高校生・70歳以上の松本市民600円(取扱いは4月14日まで)  
 ◇ブレイガイド/(前売券のみ)井上百貨店、こぼやし画材、シナノ画廊、手塚信古堂 (前売券・当日券とも)窓口販売:松本市美術館/オン  
 ラインチケット:美術館公式HPからお求めいただけます。ただし、70歳以上の松本市民の観覧券の取扱いはありません。  
 主催:松本市美術館 共催:信濃毎日新聞社 後援:ブリティッシュ・カウンシル、市民タイムス、MGプレス  
 協力:NPO法人 松本クラフト推進協会 企画協力:株式会社ブレントラスト  
 田C・F・A・ヴォイジー《ホビー》1895年頃 田おそらくフィリップ・ウェップ《サセックス・シリーズの肘掛け椅子》(部分)1860年頃 田ウィリアム・モリス《ガーデン・チューリップ》1885年  
 田ティファニー・スタジオ《三輪のリリーの金色ランプ》1901-25年 田ジョージ・ワシントン・ジャック《サーヴィル肘掛け椅子》1890年頃 田C・F・A・ヴォイジー《小鳥》1918年頃 田ジェーム  
 ス・クロマール・ワット《ホワイトメタルのエナメル・ペンダント》1920年頃 田ウィリアム・モリス《格子垣》1864年 田ウィリアム・モリス《いちご泥棒》1883年 Photo ©Brain Trust Inc.

 **松本市美術館**  
 MATSUMOTO CITY MUSEUM OF ART

**アーツ・アンド・クラフツとデザイン**  
 ウィリアム・モリスからフランク・ロイド・ライトまで



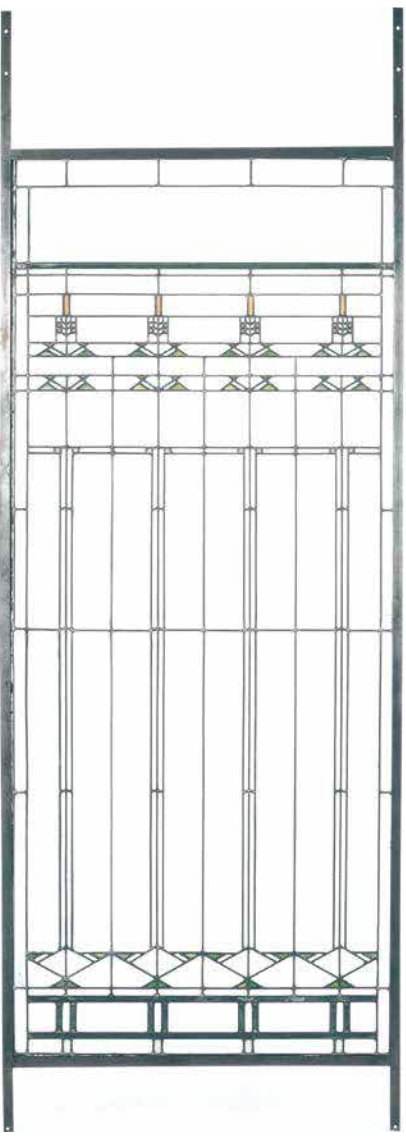
# アーツ・アンド・クラフツ

## ～暮らしを彩るデザイン～

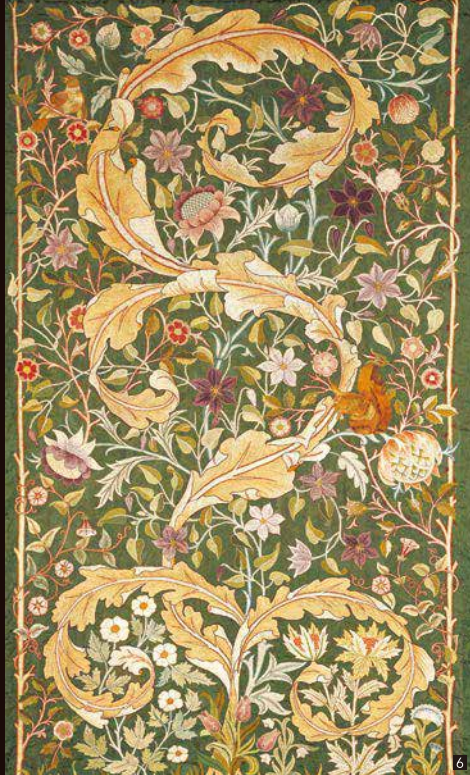
19世紀イギリスを代表する詩人、思想家であり、「モダン・デザインの父」と呼ばれた芸術家でもあるウィリアム・モリス(1834-96)。モリスは、産業革命後に失われつつあった、職人たちの手仕事による制作活動の復興を目指しました。また、その丁寧な手仕事から生まれる美しさを人々の暮らしに取り入れ、身近な生活と芸術を統合した「美しい暮らし」を主張しました。その思想に共鳴したデザイナーや建築家により発展したのが、アーツ・アンド・クラフツ運動です。

1888年、ウォルター・クレイン(1845-1915)らを中心に、第1回アーツ・アンド・クラフツ展が開催されました。この展覧会の継続とともに、アーツ・アンド・クラフツの思想はイギリス全体へ浸透し、さらには欧米を中心に広がり、日本にまで波及しました。近代デザインの先駆けとなったこの運動は、現在も世界各地に息づいています。

本展は、モリスをはじめとしたイギリスの作家を中心に、アメリカでのアーツ・アンド・クラフツ運動の象徴で、20世紀を代表する建築家フランク・ロイド・ライト(1867-1959)の作品まで約170点をご紹介します。テキスタイルや壁紙、家具、ジュエリー、ガラス器、金工、タイル、書籍などを通して、暮らしを彩るデザインをお楽しみください。



1



6



7



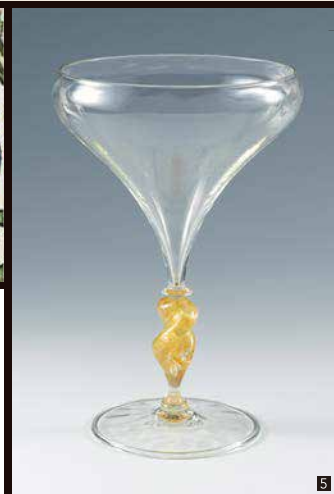
2



3



4



5



8

■フランク・ロイド・ライト《マーティン部のスタンドグラス・ドア》1904年頃 © 2023 Frank Lloyd Wright Foundation / ARS, NY / JASPAR, Tokyo E5128 ■ウィリアム・モリス《メドウェイ》1885年 ■ウィリアム・ド・モーガン《フラム》1892-1907年 ■おそらくフィリップ・ウェブ《サセックス・シリーズの肘掛け椅子》1860年頃 ■おそらくハリー・パウエル《ゴブレット花器》 ■ジョン・ヘンリー・ダール《リスとナイチンゲール》1895年頃 ■アーチボールド・ノックス《ビューターとエナメル製の3点組ティーセット》1900年頃 ■ウォルター・クレイン《ミュージック》1870年 Photo ©Brain Trust Inc.

関連プログラム

### 学芸員によるギャラリートーク

- ◆日時 / 4月27日(木)、5月16日(火)、26日(金) 各日14:00～
- ◆料金 / 無料(ただし、当日有効の本展観覧券が必要です)
- ◆定員 / 先着15名程度 ◆申込 / 不要。企画展示室前に集合

### 工芸の五月 美術館ステージ

街歩きツアーや展示、ワークショップなどを開催します。  
詳細はこちらをご覧ください→



オンラインチケットのご購入は松本市美術館公式ホームページから↓



松本市美術館  
MATSUMOTO CITY MUSEUM OF ART

- 松本バスターミナルからアルピコ交通バス・横田信大循環線5分「松本市美術館」下車
  - JR松本駅からタワンスニーカー(市内周遊バス)東コース7分【伊織堂水(美術館北)】下車徒歩5分
  - JR松本駅、松本バスターミナルから徒歩約12分 ●長野自動車道松本ICから車で約15分
- ※駐車場には限りがございますので、自家用車以外のご来館にご協力をお願いします

〒390-0811 長野県松本市中央4-2-2 TEL.0263-39-7400 <https://matsumoto-artmuse.jp>

